

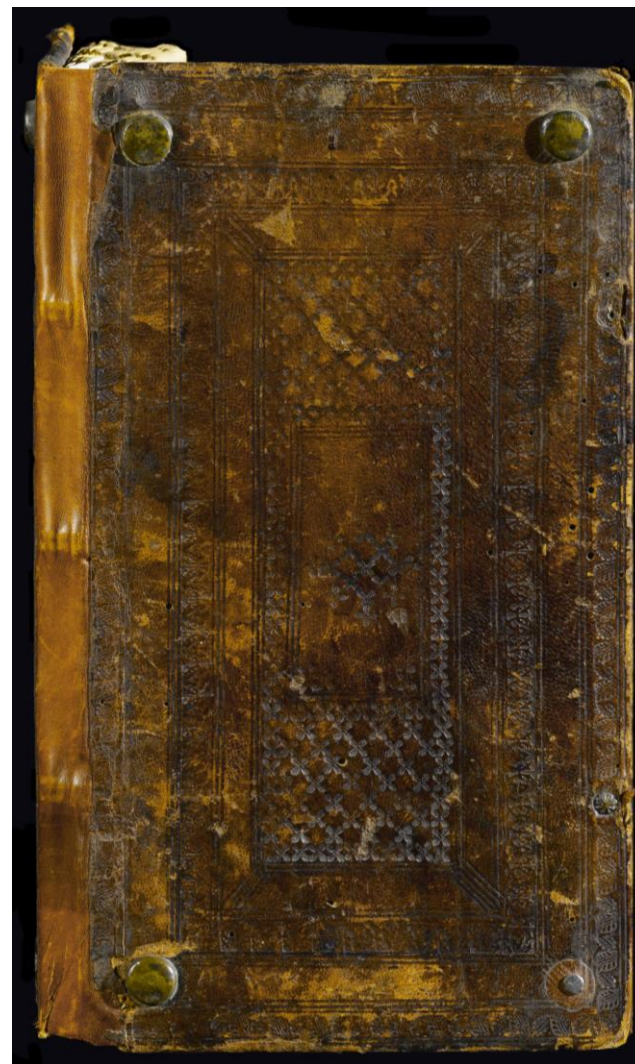
Cod. Triv. 144

Legatura verosimilmente eseguita nell'Italia centrale nella seconda metà del secolo XV
302 × 160 × 21 mm

ARISTOTELE, *Etica*, volgarizzamento di Taddeo Alderotti
Manoscritto cartaceo, secolo XV (seconda metà)

Cuoio di capra bruno su assi lignee smussate sui contropiatti, decorato a secco. Le cornici sono decorate con fogliami, rami d'edera e crocette, queste ultime ripetute negli angoli e nella cartella centrale a mazzo nello specchio. Negli angoli borchie a testa piatta, rispettivamente tre sul piatto anteriore e due su quello posteriore, assicurate ai supporti con un chiodo in ferro. Tracce di due fermagli: lacerti di due bindelle in cuoio dall'anima in pelle allumata o in pergamena, assicurate al piatto anteriore con un chiodo in ottone (visibile al piede la forma a stella); due contrograffe in ottone a forma di foglia stilizzata con riccio di aggancio fissate al piatto posteriore con tre chiodi in ottone. Capitelli assenti. Cucitura su tre nervi in pelle allumata assicurati ai piatti con due chiodi in ferro. Rimbochi rifilati con discreta cura; linguetta in cuoio negli angoli.

Stato di conservazione: discreto. Cuoio parzialmente spellato e integrato sul piatto posteriore. Angoli sbrecciati. Il blocco fuoriesce fino a 5 mm, circostanza verosimilmente imputabile al dorso rifatto.

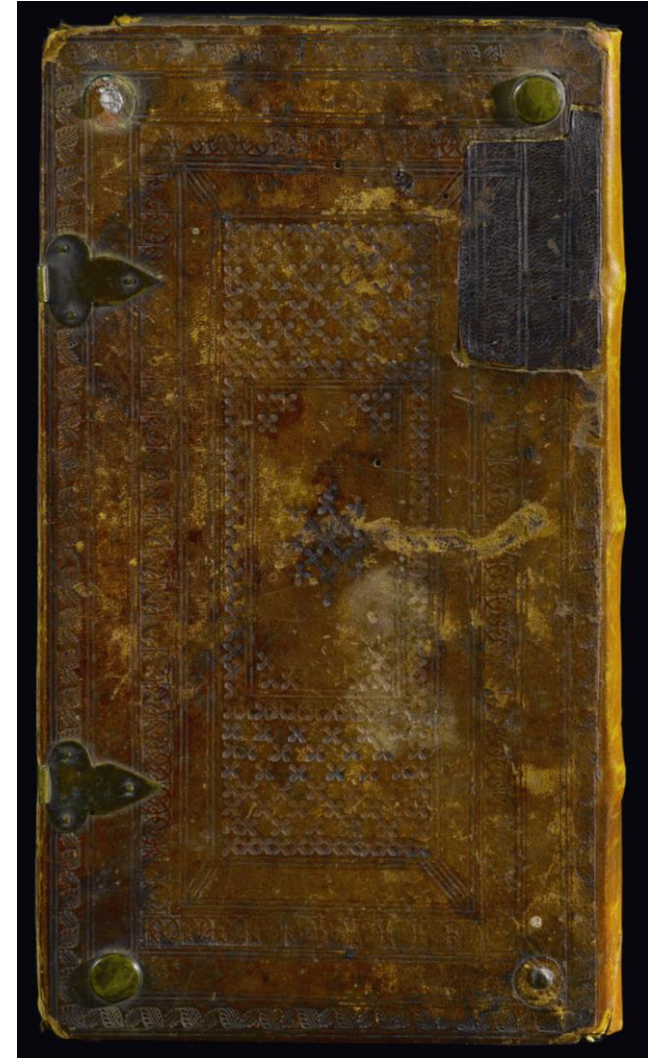


Milano Archivio Storico Civico e Biblioteca Trivulziana, Cod. Triv. 144
(piatto anteriore e dorso)

I fogliami e i rami¹ d'edera suggeriscono la realizzazione del manufatto nell'Italia centrale.

Bibliografia: T. DE MARINIS, *La legatura artistica in Italia nei secoli XV e XVI. Notizie ed elenchi*, II, Firenze, Alinari, 1960, p. 75 nr. 1591.

Scheda a cura di Federico Macchi



Milano Archivio Storico Civico e Biblioteca Trivulziana, Cod. Triv. 144
(piatto posteriore)

1. CLEM, Archivio M: Ramo d'edera.